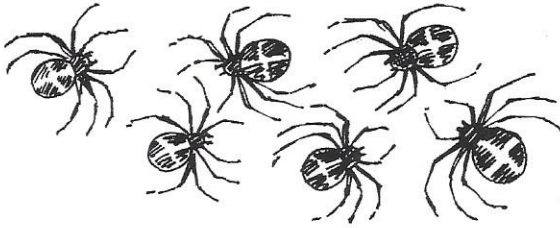


Einmaleins mit 8

1 Wie viele Beine sind es? Schreibe die Plus- und die Malaufgabe.



$$\square + \square + \square + \square + \square + \square = \square$$

$$\square \cdot \square = \square$$

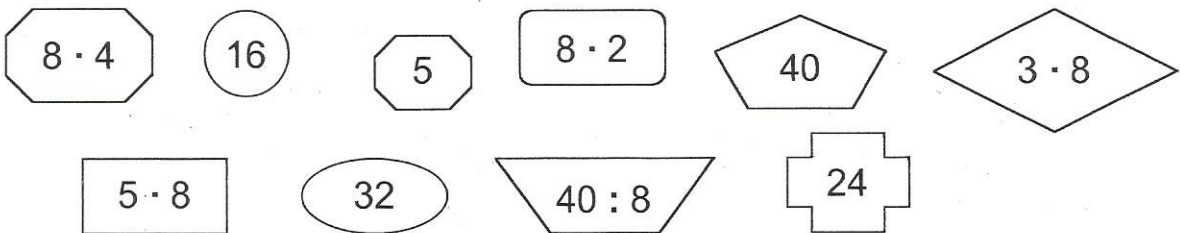
2 Male acht Kästchen rot, dann blau, dann wieder rot usw. und schreibe alle 8er-Zahlen.

							8	
				16				

3 Ergänze und lerne.

$1 \cdot 8 = \square$	$80 : 8 = \square$
$2 \cdot 8 = \square$	$72 : 8 = \square$
$3 \cdot 8 = \square$	$64 : 8 = \square$
$4 \cdot 8 = \square$	$56 : 8 = \square$
$5 \cdot 8 = \square$	$48 : 8 = \square$
$6 \cdot 8 = \square$	$40 : 8 = \square$
$7 \cdot 8 = \square$	$32 : 8 = \square$
$8 \cdot 8 = \square$	$24 : 8 = \square$
$9 \cdot 8 = \square$	$16 : 8 = \square$
$10 \cdot 8 = \square$	$8 : 8 = \square$

4 Male Aufgabe und Ergebnis gleich an.



5 In dem Apfelsinennetz sind immer 8 Apfelsinen. Jan kauft 4 Netze.

Frage: Wie viele Apfelsinen sind es insgesamt?

Rechnung:

--	--	--	--	--	--	--	--	--	--

Antwort: _____

